

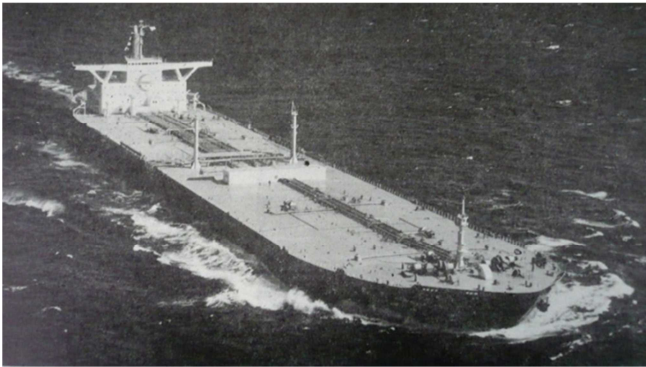
## 昭和45年 WHEEL HOUSE, CONTROL ROOM

1. 「海燕丸」 1)～4) は「船の科学」1970-6 (Vol.23, No.6) より採取。

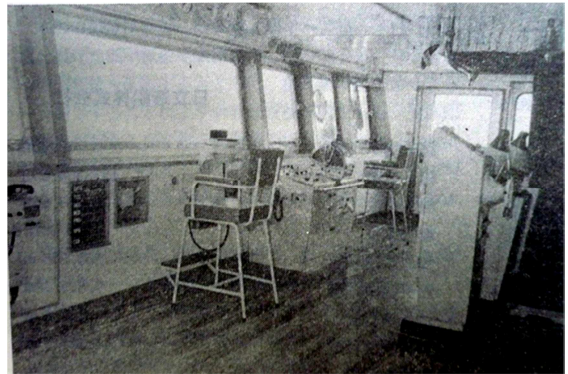
- ・本船は 超大型タンカー 海燕丸 DW 209,261 kt である。
- ・船主： 丸善石油 (株)、大阪商船三井 (株)、新栄船舶 (株)
- ・建造： 日立造船 (株) 堺工場 昭和45年3月19日 竣工

- ・ 1) は本船全景、 2) 操舵室、 BRIDGE CONSOLE が見える。
- ・ 3) は CARGO CONTROL ROOM の CONSOLE 4) は ENG. CONTROL ROOM

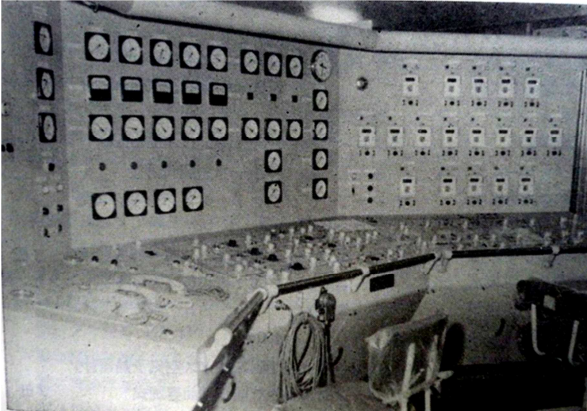
1) W45-01 海燕丸 全景



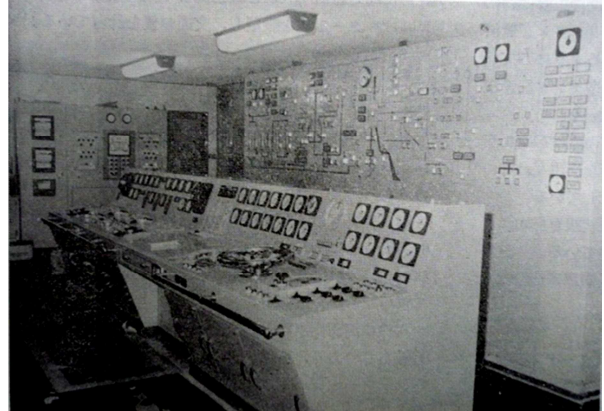
2) W45-02 海燕丸 操舵室



3) W45-03 海燕丸 CARGO CONTROL RM

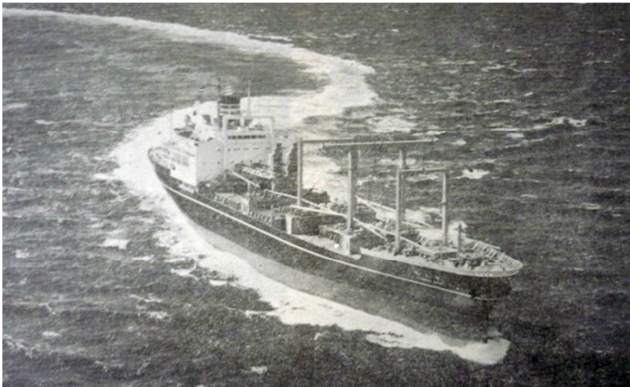


4) W45-04 海燕丸 ENG.CONTROL ROOM



2. 「伏見丸」 5)～8) は「船の科学」1970-6 (Vol.23 No.6) より採取。

5) W45-05 伏見丸 全景



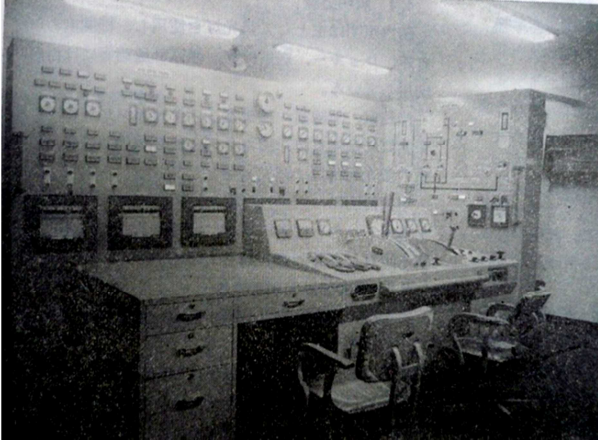
6) W45-06 伏見丸 操舵室



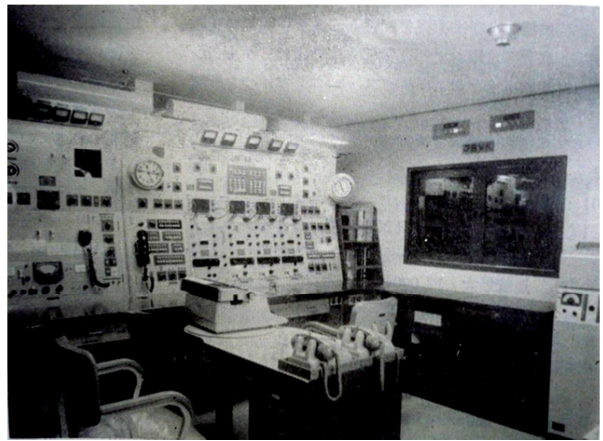
・船主： 日本郵船（株）                      ・建造： 三菱重工業（株） 神戸造船所 昭和45年3月20日 竣工

・5) は本船全景、6) は 操舵室 レーダ指示器が2台見える。 7) は 制御室 8) は 無線室

7) W45-07 伏見丸 制御室



8) W45-08 伏見丸 無線室



3. 「沖の嶋丸」 9)～12) は「船の科学」1970-10 (Vol.23 No.10) より採取。

・本船は 油槽船 沖の嶋丸、 DWT 254,773 kt

・船主： 出光タンカー(株)                      ・建造： 三菱重工業(株) 長崎 昭和45年8月18日 竣工、

・9) は本船全景、10) は操舵室で、中央前部が少し前に突き出している。11) は制御室で、データロガーのタイプライターが2台見える。12) は荷役制御室の制御コンソール。

9) W45-09 沖の嶋丸 全景



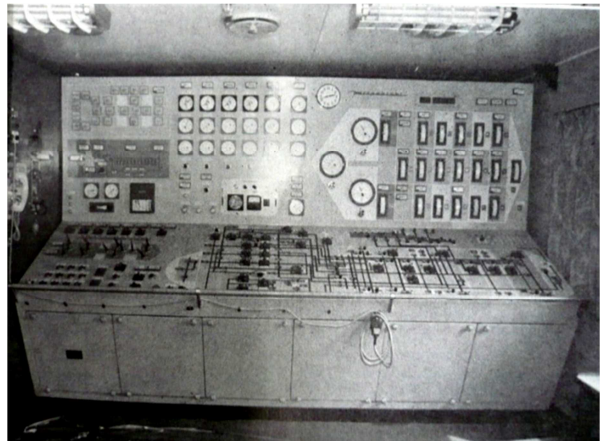
10) W45-10 沖の嶋丸 操舵室



11) W45-11 沖の嶋丸 機関制御室



12) W45-12 沖の嶋丸 荷役制御室



4. 「第一特浚丸」 13)～17) は「船の科学」1970-10 (Vol.23 No.10) より採取。

・本船は 4,000 m<sup>3</sup> ドラグサクシオン浚渫船 第一特浚丸 DWT ab.6,900 kt

・船主 : 特殊浚渫(株) ・建造 : 石川島播磨重工業(株) 東京第2工場 昭和45年7月 竣工

13) W45-13 第一特浚丸 全景

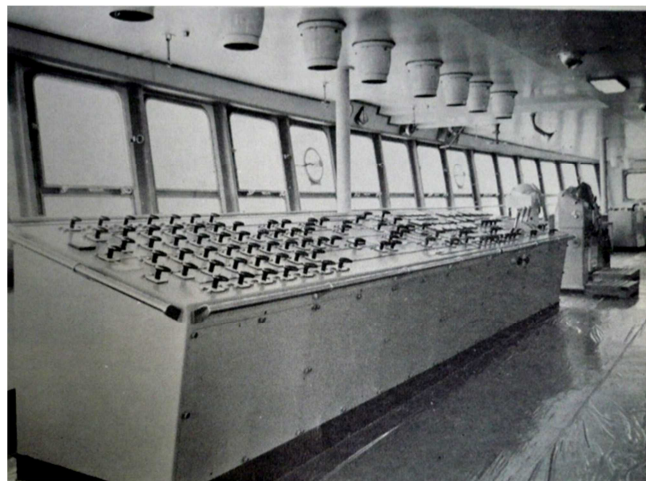


- ・13) は本船の全景、珍しい船なので取り上げた。
- ・14) は操舵室、左舷側に浚渫用の制御盤が見える。
- ・15) は左半分が浚渫操作盤、右半分が推進操作盤。作業船なので、大きなコンソールを備えている。

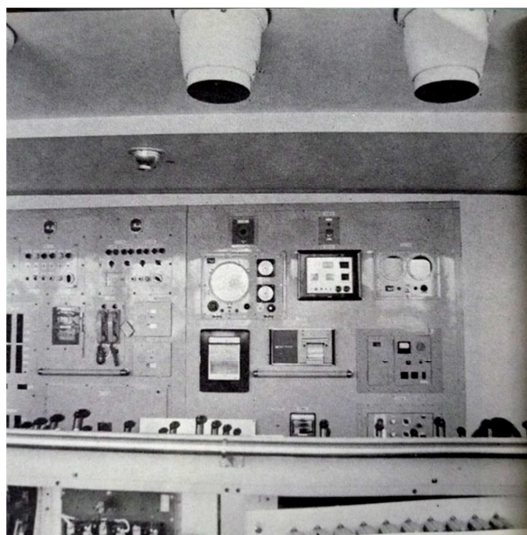
14) W45-14 第一特浚丸 操舵室



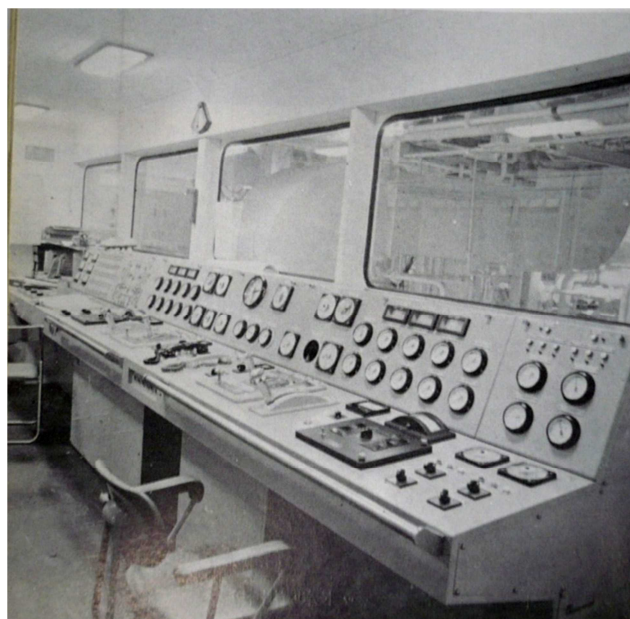
15) W45-15 第一特浚丸 浚渫操作盤 (左側)  
推進操作盤 (右側)



16) W45-16 第一特浚丸  
浚渫計器表示パネル



17) W45-17 第一特浚丸 機関制御室



- ・ 16) は浚渫計器表示パネルで、操舵室の後壁に装備されている。
- ・ 17) は機関制御室、コンソール後方の窓から ENGINE ROOM が見えるようになっている。

5. 「穂高丸」 18) ~ 21) は「船の科学」1970-12 (Vol.23 No.12) より採取。

- ・ 本船は26次の リフトオン・リフトオフ型コンテナ船 穂高丸 24,400 DWT, コンテナ 797個積み、最大速力 25.92 kn
- ・ 船主 : 日本郵船(株)、昭和海運(株) 共有 ・ 建造 : 三菱重工業(株)神戸造船所 昭和45年9月24日 竣工
- ・ 18) は本船全景、19) は操舵室で、Chart Room と一体となっている。20) は機関制御室、21) は 無線室である。

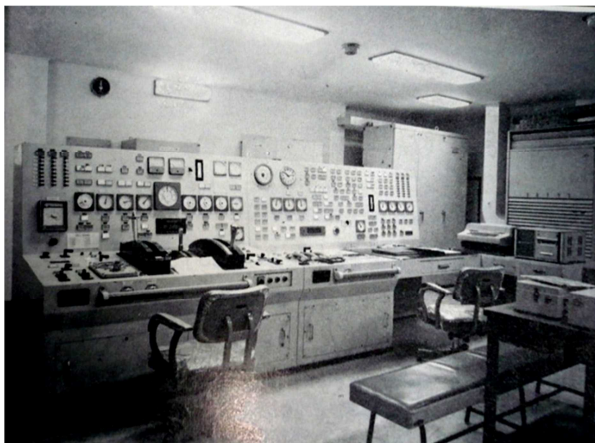
18) W45-18 穂高丸 全景



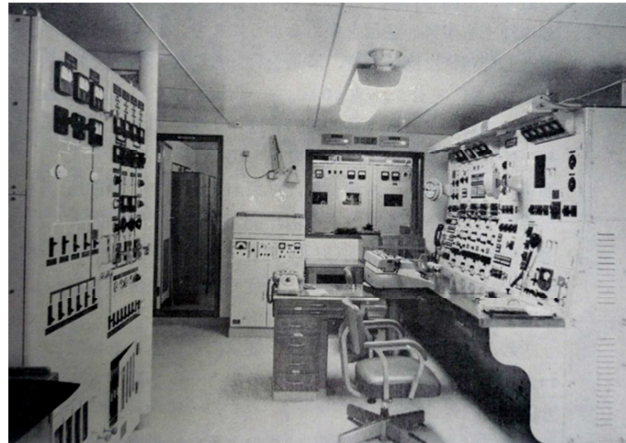
19) W45-19 穂高丸 操舵室



20) W45-20 穂高丸 機関制御室



21) W45-21 穂高丸 無線室



#### [メモ]

- 1) タンカーは、昭和43年に 31万トンが建造されているが、この年も20万トン、25万トンクラスが建造され、超大型化が定着した。
- 2) 珍しい船、ドラグ・サクシオン浚渫船が建造された。
- 3) リフトオン・リフトオフ型コンテナ船が建造された (穂高丸)。