

## 昭和53年 WHEEL HOUSE, CONTROL ROOM

### 1. 「清龍丸」 「船の科学」1978-10 (Vo.31, No.10) より採取。

- ・世界最大の自航式ポンプ浚渫/油回収船

1) W53-01 清龍丸 本船全景

「清龍丸」 総トン数 3,526.08 T  
海底土砂の浚渫作業、大量の油流出事故発生時には浚渫作業を中止し事故処理に向かい、油回収作業に従事する。

- ・船主 : 運輸省 第五港湾建設局
- ・建造 : 三菱重工業(株) 広島造船所  
昭和53年6月30日竣工

- ・1) は本船全景、2) は操舵室、3) は機関制御室。



2) W53-02 清龍丸 操舵室



3) W53-03 清龍丸 機関制御室



### 2. 「ADMIRAL PACIFIC」 「船の科学」1978-11 (Vol.31, No.11) より採取。

- ・RO/RO トレーラ・フェリー 「ADMIRAL PACIFIC」 DWT 3,522.10 t

- ・船主 : Komandittsels Kapet A/S Admiral Shipping (Norway)
- ・建造 : 石川島造船化工機(株) 昭和53年6月20日 竣工

4) W53-04 ADMIRAL PACIFIC 本船全景

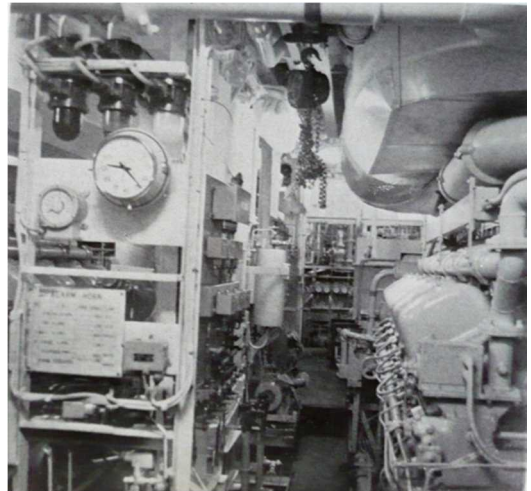
- ・4) は本船全景、5) は操舵室、6) は機関室で、右は主機関の一部、左は主機遠隔操縦用パネル。



5) W53-05 ADMIRAL PACIFIC 操舵室



6) W53-06 ADMIRAL PACIFIC 機関室



3. 「BALDER」 「船の科学」1978-12 (Vol.31, No.12) より採取。

- ・世界最大自航式潜水型クレーン船 「BALDER」 排水量 104,167t、  
プラットフォーム (作業台) 137m×86m 海洋油田の海洋構造物の建設に従事するもの。
- ・船主 : Napier Shipping S.A (Panama)
- ・建造 : 三井造船 (株) 玉野事業所 昭和53年6月15日 竣工

7) W53-07 BALDER 本船全景 (1)



8) W53-08 BALDER 本船全景 (2)



9) W53-09 BALDER  
アンカー・ウインチ・コントロール室

- ・7) 8) は本船全景、8) は 978-11月号にあったものを持ってきたもの。上部構造の状態がよく分かる。
- ・9) はアンカー・ウインチ・コントロール室で、アンカーワイヤーのウインチドラム巻込みをITVにて監視中、中央はウインチ操作盤。





4. 「そうや」 「船の科学」1979 - 2 (Vol.32, No.2) より採取。

- ・ヘリコプター搭載型巡視船 「そうや」 総トン数 3,136.75 T 旧「宗谷」の代替船。
- ・船主 : 海上保安庁 10) W53 - 10 そうや 本船全景
- ・建造 : 日本鋼管(株) 鶴見造船所 昭和53年11月22日 竣工

- ・10) は本船全景、右後方にヘリコプター Bell 212MH531 号機が見える。
- ・11) は操舵室、左より1号レーダ、中央操舵スタンド、その右 機関操縦盤。
- ・12) は機関制御室。



11) W53 - 11 そうや 操舵室



12) W53 - 12 そうや 機関制御室



5. 「GULF BRIDGE」 「船の科学」1979 - 2 (Vol.32, No.2) より採取。

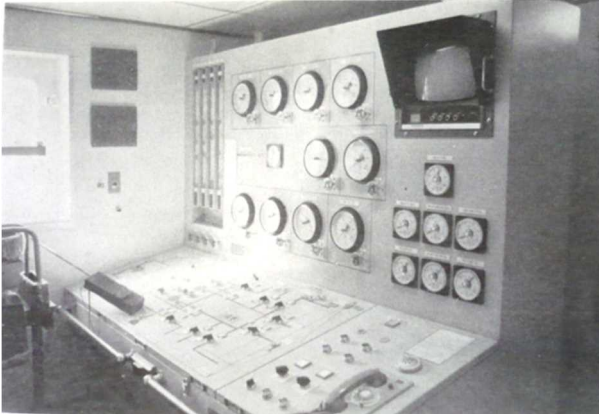
- ・RO/RO 重量物運搬船 「GULF BRIDGE」 DWT 7,093 t
- ・船主 : Estrellado Maritimo Compania (Panama)
- ・建造 : 日本鋼管(株) 清水造船所 昭和53年11月30日 竣工

- ・13) は本船全景、14) はバラスト制御室、パネル面左から喫水計、タンク水面計、ポンプ圧力計、デスク面左からヒーリング系統、バラスト系統の制御盤、ポンプ発停スイッチ。
- ・15) は機関制御室、モニター、各圧力計、燃料計、タンク水面計、CPP操作パネル

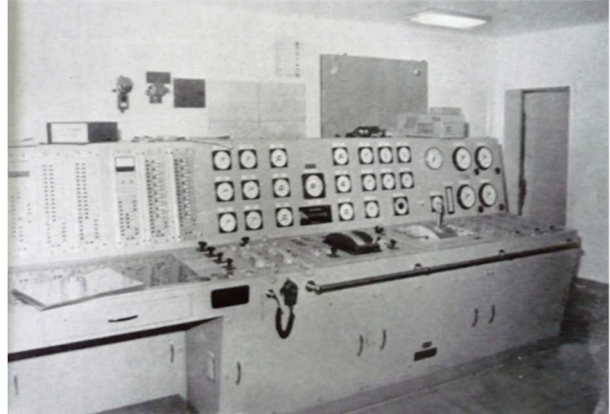
13) W53 - 13 GULF BRIDGE 本船全景



14) W53-14 GULF BRIDGE バラスト制御室



15) W53-15 GULF BRIDGE 機関制御室



6. 「BIGORANGE」 「船の科学」1979-2 (Vol.32, No.2) より採取。

- ・海底油田刺激開発船 「BIGORANGE」 総トン数 851.50 T 枯渇油田の再開発を行うもの。
- ・船主 : Swire Supply Vessel Corp.
- ・建造 : 寺岡造船(株) 昭和53年12月12日 竣工

16) W53-16 BIGORANGE 本船全景



- ・16) は本船全景
- ・17) は操舵室、船首部コントロール・コンソール、18) は船尾甲板方向の船橋、塩酸タンク関係のリモート・コントロール・コンソール、バーナブーム装置のコンピュータ集中制御盤などが装備されている。

17) W53-17 BIGORANGE 操舵室



18) W53-18 BIGORANGE 船尾甲板船橋



7. 「しれとこ」 「船の科学」1979-3 (Vol.32, No.3) より採取。

- ・海上保安庁向け 1,000 T 型巡視船「しれとこ」 総トン数 960.75 T ディーゼル機関 2基2軸 CPP 付き 1977年の200湊漁業専管水域制定に伴い、監視海域が拡大することに対応するため建造された。
- ・船主 : 海上保安庁
- ・建造 : 三井造船(株) 玉野事業所 昭和53年11月8日 竣工



・ 19) は本船全景、20) は操舵室、レーダはXバンド、Sバンド各1台、21) は無線室、無線印刷電信装置が  
装備されている。22) は機関制御室で、主機操縦盤が見える。

19) W53 - 19 しれとこ 本船全景



20) W53 - 20 しれとこ 操舵室



21) W53 - 21 しれとこ 無線室



22) W53 - 22 しれとこ 機関制御室



#### [メモ]

1) この年も珍しい船が多い。自航式ポンプ浚渫/油回収船、RO/RO トレーラ・フェリー、自航式潜水型クレーン船、海底油田刺激開発船、巡視船など。